

五、六年級 藝術與人文領域 教學活動設計

設計者：田寮國小

教學時間：200 分鐘(五節)

單元名稱		宋”潮”好好玩—田寮好畫	美術詞彙	馬一角、夏半邊
教材來源		自編(鄭生祥老師編寫)		
單元要義		藉由游於藝宋潮好好玩的展品，認識南宋繪畫作品風格，瞭解其作品中創新精神與獨特表現方式，並嘗試以創作表現，學習南宋藝術家寫實創作的表現手法。		
學生學習條件分析		1. 具備構圖的基本概念。 2. 對水墨媒材有基本的認識。		
教學方法		講述法、示範教學法、討論法、練習法		
教學準備		一、教師：1. 本課程使用的教學圖片 2. 依學習目標製作學習單 二、學生：1. 依教師指導上網蒐集課程相關資料 2. 水墨繪畫相關用具 三、情境佈置：1. 張貼宋潮好好玩相關圖像資料 2. 張貼南宋時代年表		
分段能力指標		1-3-2 構思藝術創作的主題與內容，選擇適當的媒體、技法，完成有規劃、有感情及思想的創作。 2-3-6 透過分析、描述、討論等方式，辨認自然物、人造物與藝術品的特徵及要素。 2-3-9 透過討論、分析、判斷等方式，表達自己對藝術創作的審美經驗與見解。 3-3-11 以正確的觀念和態度，欣賞各類型的藝術展演活動。		
	單 元 目 標		具 體 目 標	
教學	認知	1. 認識南宋繪畫。 2. 認識藝術家馬遠、夏珪。	1-1 能說出兩件以上南宋繪畫作品。 1-2 能說出兩點南宋繪畫作品的風格特色。 2-1 能說出兩件馬遠的作品名稱。 2-2 能說出馬遠作品特色。 2-3 能說出兩件夏珪的作品名稱。 2-4 能說出夏珪作品特色。	
	技能	3. 運用水墨分出墨色明暗的變化。 4. 運用水墨媒材表現繪畫主題。	3-1 能在畫面上正確畫出五種不同明暗的墨色。 4-1 能以水墨媒材完成作品。	

<div data-bbox="113 1514 165 1597" data-label="Text"> <p>2-1 2-2</p> </div>	<div data-bbox="427 123 1117 831" data-label="Text"> <p>1. 靜「觀」萬物 南宋的藝術重視寫實、精準性與理性的特質，這就是所謂的「格物」精神，藝術家努力地觀察、感受並描繪世界上美麗的一面，由細微的一隻鳥、一朵花開始，擴大成對宇宙自然全面的觀察研究，留給世人豐富的藝術寶藏。</p> <p>2. 觀察入「微」 南宋的花鳥草蟲畫，仍舊延續著北宋「崇尚寫實」的風格，但是藝術風格又更為成熟了。從心賞李安忠、吳炳、謝元等一些知名宮廷畫家的作品中，可以清晰瞭解南宋繪畫自然寫實的精神。</p> <p>宋人重視寫生的觀念，畫家們會研究鳥類羽毛的層次及形態，連環境生態都要仔細觀察。例如：伯勞鳥喜歡停在樹梢；在作品會呈現完整的形態以及牠所處的自然生態環境唷！</p> </div> <div data-bbox="434 842 722 1111" data-label="Image"> </div> <div data-bbox="730 1084 928 1120" data-label="Caption"> <p>李安忠〈竹鳩〉</p> </div> <div data-bbox="427 1128 1110 1456" data-label="Text"> <p>3. 畫少而意「無窮」 南宋出現許多構圖簡約的冊頁作品，冊頁的畫幅比較小，直長的像小軸，橫長的像小卷，也有許多正方形、正圓、橢圓、葫蘆腰、扇面的形式。因為畫幅很小的關係，所以畫家在構景立意的時候，往往必須抓住最重要、最美好的部分，將它完美地表現出來，才能夠引人入勝！</p> </div> <div data-bbox="427 1462 887 1503" data-label="Section-Header"> <h4>活動二、認識藝術家馬遠、夏珪</h4> </div> <div data-bbox="427 1512 596 1550" data-label="Section-Header"> <h5>1. 馬遠生平</h5> </div> <div data-bbox="427 1561 1120 2110" data-label="Text"> <p>馬遠（約 1160 年—1225 年），字遙父，號欽山，中國南宋傑出畫家。原籍河中（今山西永濟附近），僑寓錢塘（今浙江杭州）。是世代畫家的後代，曾祖就做過宋徽宗時畫院待詔，祖父、伯父都是南宋的畫院待詔，兄長擅長花鳥，馬遠也作了畫院待詔，他的兒子馬麟也是一位待詔畫家，但只有他在歷史上最出名。</p> <p>馬遠擅長山水畫，繼承和發展了北派山水的畫風，能自出新意，下筆道勁嚴整，設色清潤；用大斧劈皴描畫方硬奇峭的山石；樹木用筆簡要多姿，樹葉有夾筆，樹幹用焦墨，多橫斜曲折之態；樓閣大都運用界尺，而加襯染；點景人物自然生動，用不同的線描表現不同條件下的各種水勢，對自然觀察詳細，寫實能力高超。他的畫被當時評價為：「邊角之景」，「峭峰直上而不見其頂，或絕壁直下而不見其腳，或近山參天而遠山則低，或孤舟泛月而一人獨坐」；人稱「馬一角」，後人也有認為這是南宋偏安的寫</p> </div>	<div data-bbox="1114 1462 1230 1498" data-label="Text"> <p>40 分鐘</p> </div>	<div data-bbox="1248 1462 1318 1547" data-label="Text"> <p>教師 觀察</p> </div>	
---	--	---	---	--

照。他是南宋時期最重要的畫家之一；他的畫受到當時皇室的青睞，多有當時宋寧宗楊皇后的題字；與夏圭並稱「馬夏」、又謂「馬一角、夏半邊」。馬遠與李唐、劉松年、夏圭合稱為「南宋四家」。

2. 作品特色

1. 馬一角

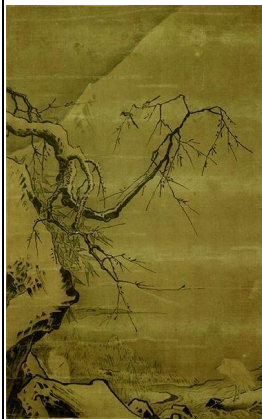
馬遠的繪畫有一個繪圖上的特色，就是他在取景的時候，喜歡將重心安置在畫面上的一個小角落，這也正是被人稱之為「馬一角」的由來。

2. 拖枝馬遠

馬遠擅長運用很濃稠的焦墨來描繪樹枝，用著又瘦又硬的筆觸慢慢畫出往下延伸開展的樹枝，使樹枝看起來就像是鋼鐵一樣堅硬。



馬遠〈山徑春行〉



馬遠〈雪灘雙鷺〉

3. 夏珪生平


宋寧宗時(1195-1224)官至畫院待詔。早年工人物畫，後以山水畫著稱，取法李唐，畫山石時用水墨皴染，用禿筆帶水作大斧劈皴，稱為「拖泥帶水皴」。筆簡意足，清曠俏麗，善於提煉剪裁，景色含蓄動人，清幽深遠。所畫山水取景多為「半邊」、「一角」之景，構圖別具一格，有「夏半邊」之稱。是北派山水代表人物之一。

4. 作品特色

夏珪典型的繪畫風格就是把景物的焦點移到畫面的半邊，利用巧妙的構圖，使畫作更顯現大自然的生趣盎然，這也是被人稱為「夏半邊」的由來！

2-3

2-4

5-1		 <p>夏珪〈觀瀑圖〉</p> <p>綜合活動</p> <p>南宋的繪畫藝術多延續北宋「格物」精神，重視寫實、精準性與理性，當我們欣賞南宋繪畫時，視覺經驗上會顯得較為親切，但除了寫實的表現方式外，南宋繪畫藝術加入了其獨特的時代詮釋—邊、角構圖。在賞析畫作之餘，讀讀當時的詩句、文章，眾覽南宋的藝術文化，會發現古人的生活智慧與當時的社會潮流，十分有趣。</p> <p style="text-align: center;">第三、四節</p> <p>壹、準備活動</p> <p>一、引起動機</p> <p>複習上週課程重點</p> <p>貳、發展活動</p> <p>活動：田寮好畫(創作活動)</p> <p>田寮的小藝術家們，學習南宋古人對事物實事求是的精神，以田寮校園或社區的景色為主題，對所選物進行觀察，並運用水墨媒材進行描繪創作。</p> <p>1. 繪畫創作</p> <p>以田寮校園或社區景物為主題，細心的觀察所選物，以寫實的方式表現其造形並加以設色。</p> <p>1. 選定描繪主題 ↓ 2. 觀察與描繪(掌握造形特色) ↓ 3. 水墨設色 ↓ 4. 創作發表</p> <p>參、綜合活動</p> <p>本課程承繼上週宋潮好好玩—南宋繪畫的介紹。同學嘗試以創作的方式體現南宋畫家所展現的「格物」精神—重視寫實、精準性與理性。</p>	10 分鐘	教師觀察	
3-1 4-1		<p>一、引起動機</p> <p>複習上週課程重點</p> <p>貳、發展活動</p> <p>活動：田寮好畫(創作活動)</p> <p>田寮的小藝術家們，學習南宋古人對事物實事求是的精神，以田寮校園或社區的景色為主題，對所選物進行觀察，並運用水墨媒材進行描繪創作。</p> <p>1. 繪畫創作</p> <p>以田寮校園或社區景物為主題，細心的觀察所選物，以寫實的方式表現其造形並加以設色。</p> <p>1. 選定描繪主題 ↓ 2. 觀察與描繪(掌握造形特色) ↓ 3. 水墨設色 ↓ 4. 創作發表</p> <p>參、綜合活動</p> <p>本課程承繼上週宋潮好好玩—南宋繪畫的介紹。同學嘗試以創作的方式體現南宋畫家所展現的「格物」精神—重視寫實、精準性與理性。</p>	5 分鐘	教師觀察	
			70 分鐘	繪圖作品	教師觀察

評分表

評分項目	評分細節	分數
1. 課堂參與情形 30%	專心聽講。(5%)	
	小組討論參與程度(10%)	
	適時給予教學回饋(10%)	
	不遲到早退(5%)	
2. 學習單 20%	填寫內容是否深入、豐富(20%)	
3. 藝術創作 30%	圖像造形 (10%)	
	水墨技法(筆法、墨韻、設色)(10%)	
	作品完整度(10%)	
4. 作品發表 20%	上台分享口語表達能力(10%)	
	運用美術詞彙介紹作品(5%)	
	適時給予同儕回饋(5%)	
分數合計		
教師評語		

宋朝好好玩 田寮藝遊

____年____班 姓名:____ 座號:____



學習筆記 (把課程重點記錄下來)

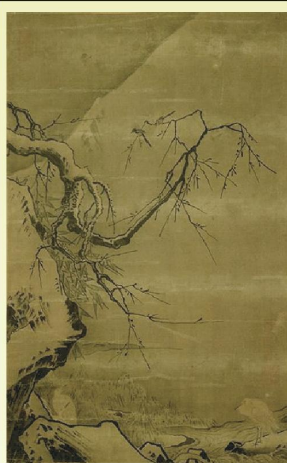
南宋繪畫特色

馬遠繪畫特色

夏珪繪畫特色



選選看 (把ABCD選項與藝術家做正確的配對)



A



B



C



D

夏珪 (

)

馬遠 (

)



學習心得